

*CODITECH*



[www.coditech.it](http://www.coditech.it)

## Genio e Passione



# CODITECH

per elaborare Strategie mirate  
a realizzare i Vostri obiettivi

CODiTECH è un'azienda specializzata nella progettazione e realizzazione di sistemi ad 'hoc' per la **codifica**, **identificazione** e **rintracciabilità del prodotto**. Il nostro lavoro è rivolto alle Aziende con bisogni specifici nel **campo dell'automazione**, sia che esse stiano muovendo i primi passi sia che abbiano la necessità di riprogettare e migliorare i loro attuali **processi produttivi**.

Il totale controllo del processo produttivo rappresenta oggi la strategia vincente attraverso la quale rafforzare la 'brand image' e confermare nel tempo il **rapporto di fiducia** che lega l'azienda ai suoi Clienti. La nostra formula "Chiavi in Mano" assiste il Cliente durante ogni fase: **Progettazione**, **Realizzazione**, **Installazione**, **Assistenza**.

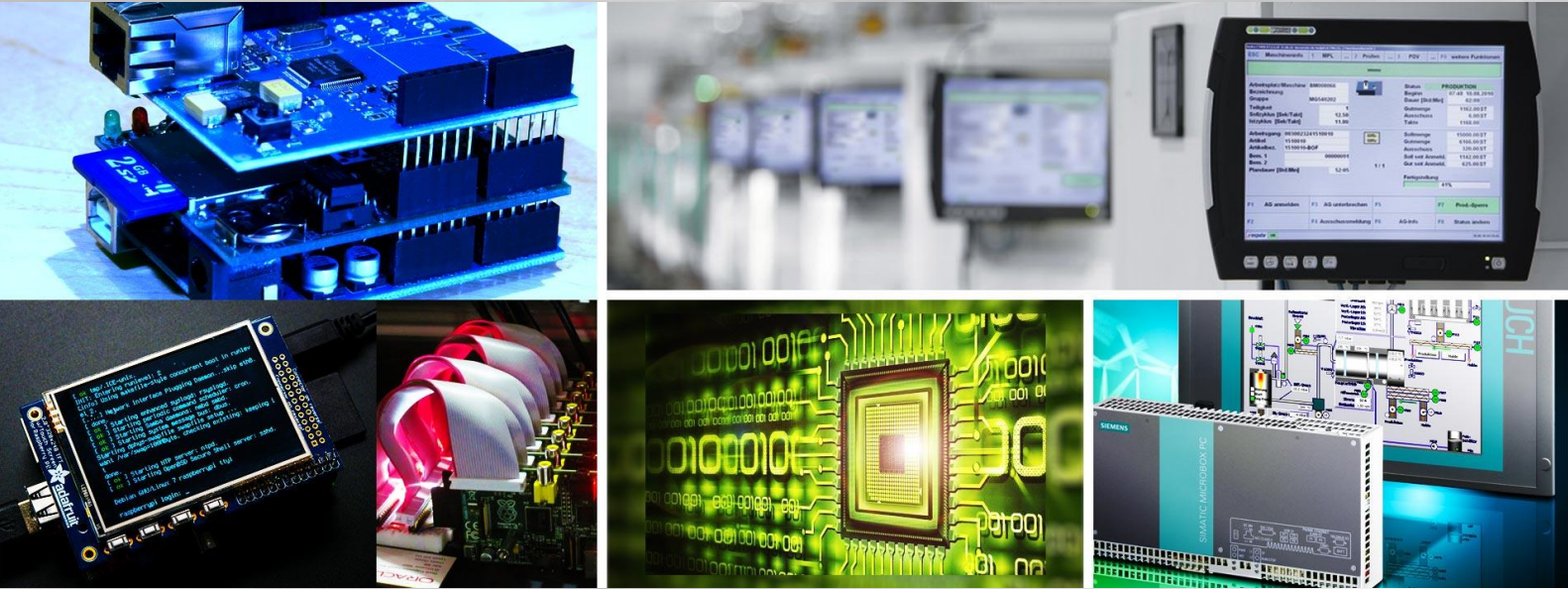


CODiTECH Progetta e Realizza Sistemi ad 'hoc' per la Codifica, Identificazione e Rintracciabilità del Prodotto Azienda con Sistema di Gestione Qualità Certificato da DNV - ISO 9001

# RICERCA E SVILUPPO

Ogni nostra soluzione nasce grazie all'impegno e alla ricerca di un team di esperti composto da ingegneri, tecnici e progettisti.

Fondamentale per il nostro lavoro quotidiano è il contributo dell'area **Ricerca e Sviluppo**, che ogni giorno si impegna nell'ideazione di nuove soluzioni volte alla continua e crescente domanda di **Innovazione Tecnologica**. Il Team Ricerca e Sviluppo si occupa della realizzazione di prototipi, sottoponendo gli stessi a severi **controlli qualitativi** e **stress test** approfonditi.



## PROGETTAZIONE E REALIZZAZIONE

I sistemi CODITECH sono realizzati con **tecnologie altamente sofisticate**, mirate ad ottimizzare la gestione d'impresa e rendere competitiva la vostra azienda sul mercato.

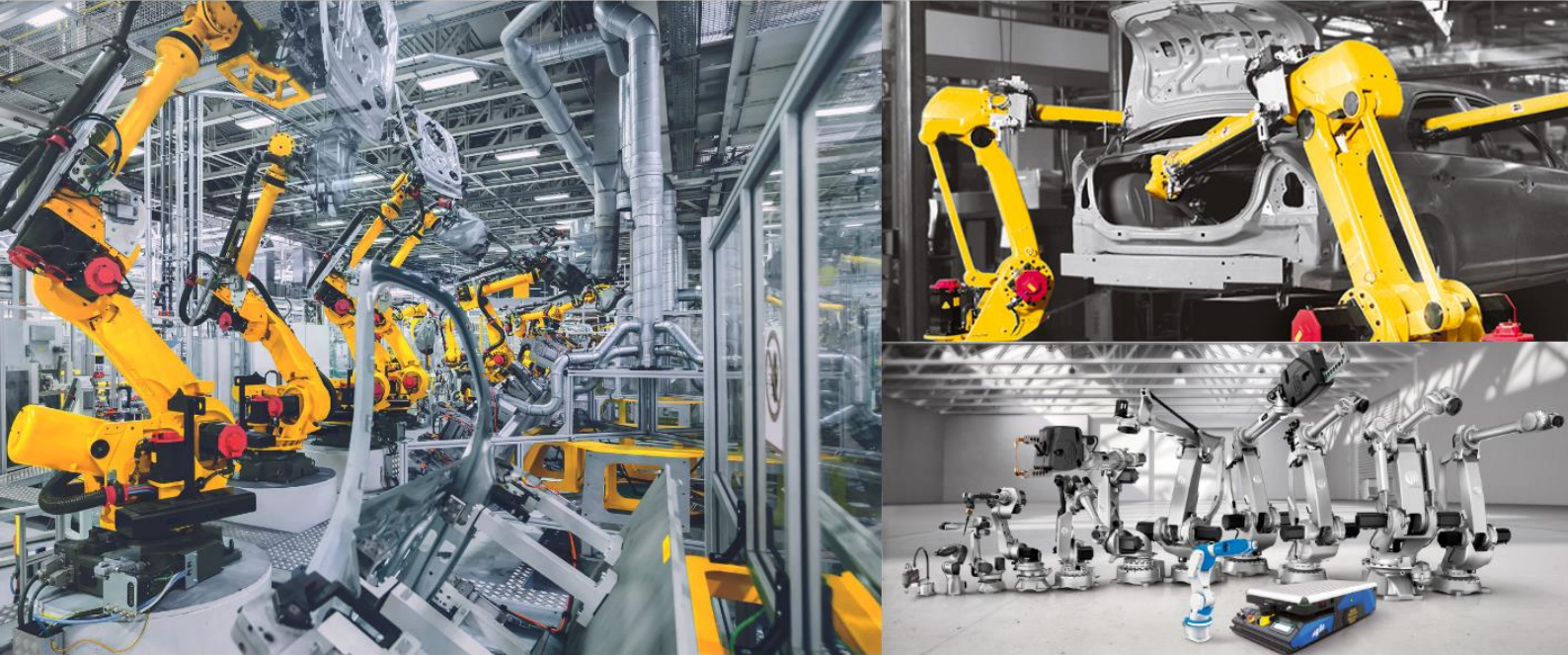
CODITECH elabora i nuovi progetti in **stretta collaborazione** con i propri **Clienti**, secondo una logica **Step-by-Step** che accompagna il Cliente in ogni fase e garantisce la configurazione personalizzata più idonea.



**CODITECH**

# AUTOMAZIONE & ROBOTICA

Le Stazioni Automatiche CODiTECH, realizzate ad 'hoc' per le specifiche esigenze del Cliente, sono concepite e progettate con lo scopo di effettuare Quality Check, Analisi, Misurazione, Identificazione e Marcatura dei Prodotti;



Le ns. Stazioni Robotizzate rappresentano la strategia vincente per ottimizzare le prestazioni nei processi di produzione, riducendo i tempi e i costi di gestione.

Per garantire ripetibilità, raggiungibilità, flessibilità e rapidità nel pick & place impieghiamo Robot e Cobot di ultima generazione.

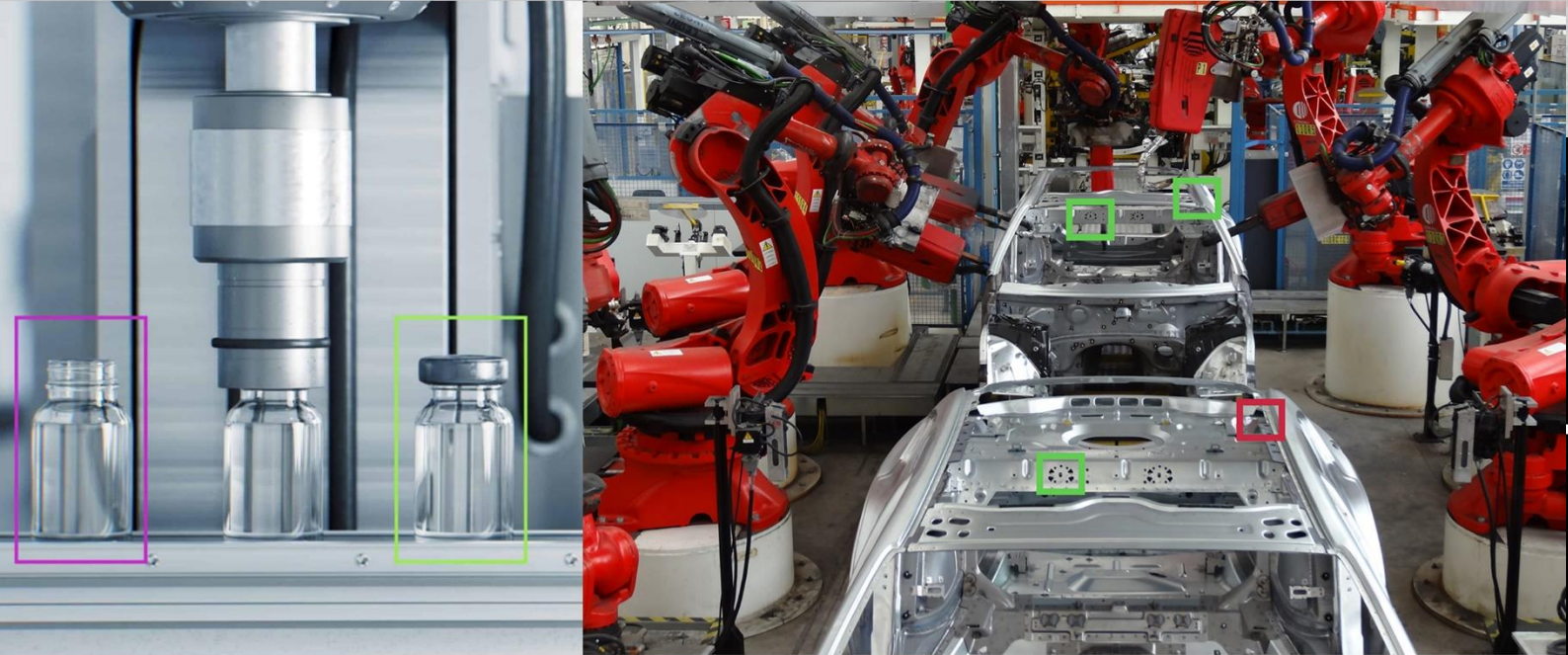


**CODITECH**

# INTELLIGENZA ARTIFICIALE

Grazie all'Intelligenza Artificiale il mondo dell'automazione fa un altro passo in avanti nel campo dell'Innovazione.

Oggi i Sistemi con la giusta dotazione Hardware e Software, sono in grado di eseguire attività che prima erano inimmaginabili.



I Sistemi di Visione CODITECH beneficiano di Tecnologia Cogniac Ai e sono in grado di decretare automaticamente gli elementi non conformi, migliorando costantemente le analisi nel tempo.



**CODITECH**  
Traceability and Vision Technologies

**VISIONTECH**  
COVW 3711 - FCA Termoli Plant - OP150 - SISTEMA CONTROLLO POROSITA' TESTA

Uptime: 1.65:18:06 - Ver. 1.0.1.94

30 - TESTA CIL. COPL. INF	30 - TESTA CIL. COPL. INF	30 - TESTA CIL. COPL. INF	30 - TESTA CIL. COPL. INF	25 - TESTA CIL. COPL. INF	25 - TESTA CIL. COPL. INF
70 - TESTA CIL. COPL. INF	71 - TESTA CIL. COPL. INF	72 - TESTA CIL. COPL. INF	73 - TESTA CIL. COPL. INF	100 - TESTA CIL. COPL. INF	103 - TESTA CIL. COPL. INF
110 - TESTA CIL. COPL. INF	151 - TESTA CIL. COPL. INF	130 - TESTA CIL. COPL. INF	131 - TESTA CIL. COPL. INF		

TA 08 00K - Controllo porosità  
Matricola: 003700101  
Ciclo: Avviato  
Stato: Ciclo Avviato  
Controllo 1: In Attesa Read Data  
Controllo 2: In Attesa Read Data  
Controllo 3: In Attesa Read Data

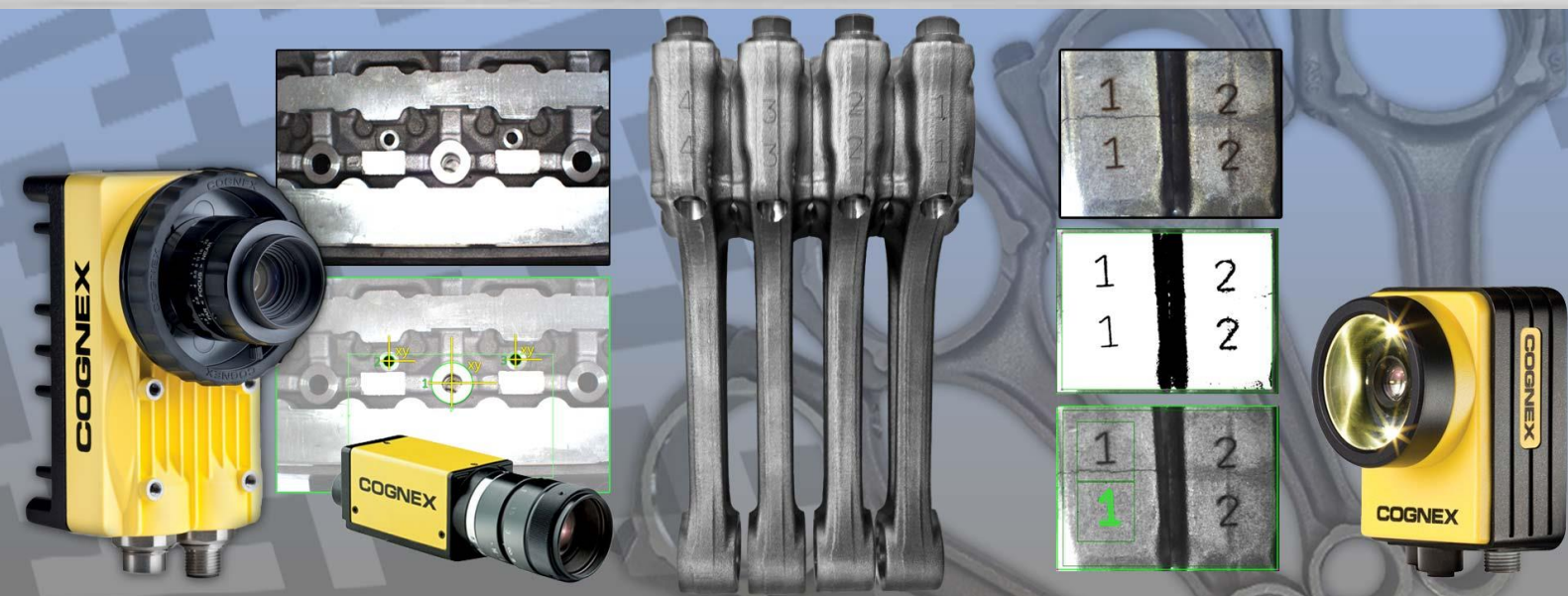
Metri: Ciclo: Codenz: Attesa  
13,5s | 86,7s | 54,8s | 0,02h  
CPU: RAM: Debug: Nes  
35% | 80% | 0000 | 7700

Home Allarmi Archivio Contatori Diagnostica Cassetto

# SISTEMI DI VISIONE 2D

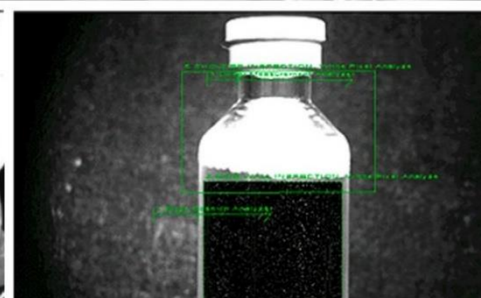
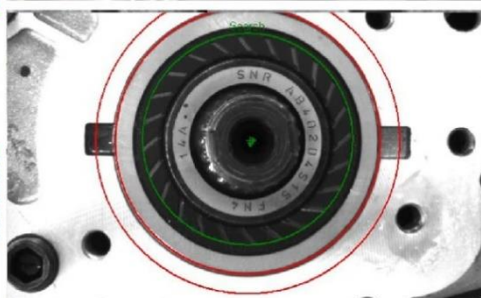
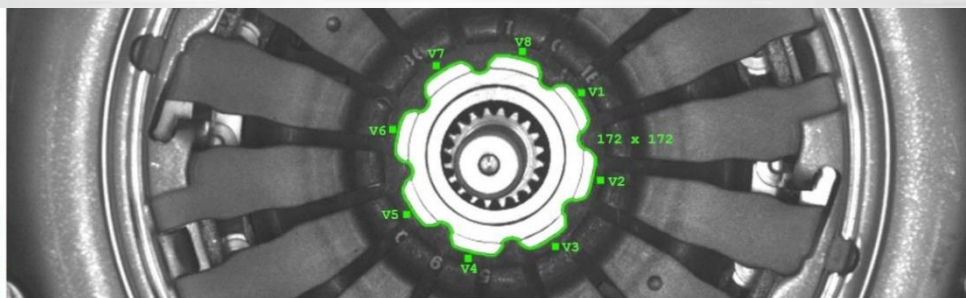
I sistemi di **visione ed ispezione** consentono di rilevare dati in autonomia e di analizzare la qualità del prodotto al fine di **ottimizzare tempi di produzione**.

I dispositivi di ultima generazione consentono di operare con alte velocità ed elevate prestazioni grazie a Sensori CCD e CMOS ad **alta risoluzione**, ausilio di obiettivi e filtri ad'hoc' per l'ottimizzazione delle immagini da analizzare ed elaborazioni software per analisi delle immagini in **tempo reale**.



Alcune delle nostre integrazioni:

- Sistema di Visione in linea per Ispezione morfologica **Blister Comprese** (settore Farmaceutico);
- Sistema di Visione in linea per Ispezione **Cordone Siliconico Basamento Motore** (settore Automotive);
- Sistema di Visione **Guida Robot** per Ispezione e coordinate di prelievo **Testa Cilindri** (settore Automotive);
- Sistema di Visione in linea per Ispezione cromatica **Connettori in PVC** (settore Elettrotecnico/Elettronico).



# MARCATURA LASER

I dispositivi con tecnologia **Laser** utilizzano un processo di marcatura che **altera la superficie** di un materiale in modo permanente, grazie al rilascio di energia localizzata.

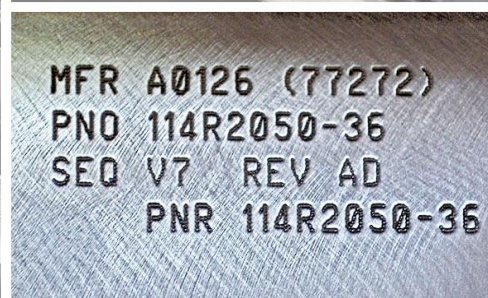
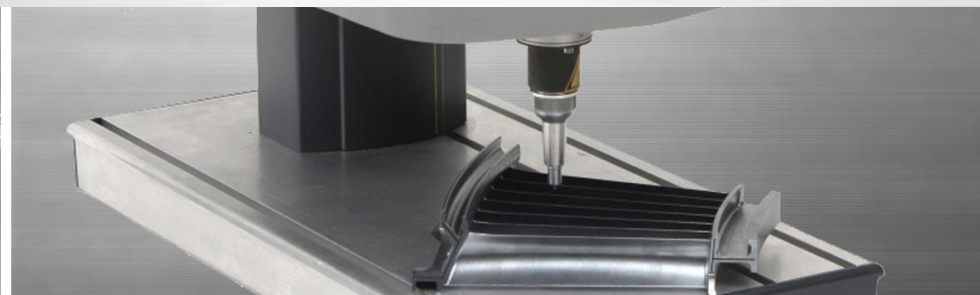
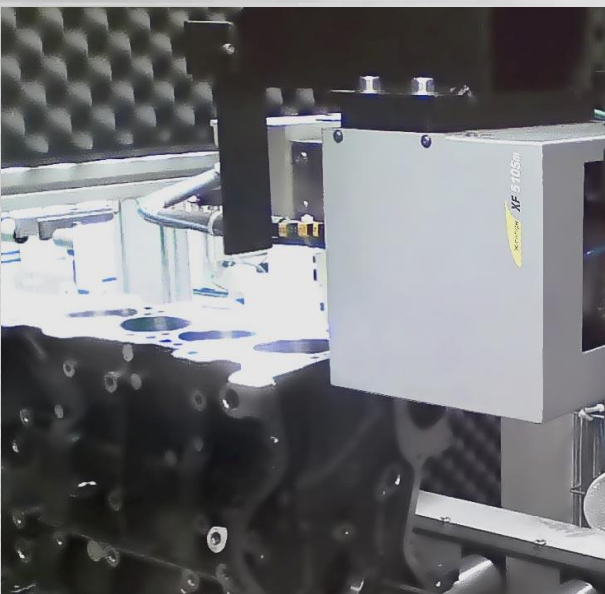
Questa tecnologia offre molti **vantaggi** rispetto ad altre tecniche tradizionali: maggiore **versatilità**, **inalterabilità**, **elevata definizione**, **assenza di contatto**, **elevata velocità** e **ripetibilità** del ciclo, **contenimento dei costi di esercizio**.



# MARCATURA MICROPERCUSSIONE

La Marcatura Micropercussione e Graffio, pneumatica ed elettromagnetica, realizza incisioni a contatto che garantiscono la leggibilità di codici, caratteri e loghi anche dopo **eventuali trattamenti della superficie**.

Questi dispositivi permettono di incidere informazioni che variano automaticamente ad ogni marcatura, come **testi, data e ora, lotti, numeri seriali, DataMatrix Code**.



# SISTEMI PRINT APPLY

Le stampanti Print-Apply sono sistemi di etichettatura di tipo automatico (Stampa e Applica). Potenti microprocessori interni permettono la rielaborazione di dati variabili in tempo reale, senza penalizzare la cadenza di produzione. L'Etichetta viene applicata direttamente sul prodotto o pallet, tramite un sistema pneumatico ad alta efficienza. Questi sistemi permettono anche di stampare in modalità stand-alone, con l'ausilio di una comune memoria tascabile USB.



## ETICHETTATRICI DA BANCO

Disponibili in diversi modelli, da 2 ad 8 pollici, le nostre stampanti sono progettate per ottenere gli standard più elevati in termini di **facilità d'uso** e **flessibilità**. Le stampanti da banco offrono **dimensioni ridotte**, **robustezza** e **silenziosità**; supportano simbologie 1D e le più diffuse 2D, fra cui **DataMatrix** e **QR Code**. I processori ad alte prestazioni consentono rapidi tempi di elaborazione e stampa.



**CODITECH**



# MARCATURA INKJET

I dispositivi per la Marcatura Inkjet (o getto d'inchiostro) sono adatti alla stampa senza contatto di testi, codici a barre, DataMatrix, grafica e dati variabili su oggetti in movimento, utilizzando anche diverse colorazioni. Questi marcatori sono adatti all'integrazione in linee ad elevata velocità di produzione, garantendo: **alta affidabilità** e **qualità** di marcatura, **efficienza**, comunicazione verso dispositivi quali PLC e computer per la tracciabilità del prodotto con dati variabili.



# TRASFERIMENTO TERMICO

I dispositivi a Trasferimento Termico Diretto consentono la stampa su film, cartellini, plastica, carta, cartone, legno, cuoio, gomma, metallo verniciato; Il suo metodo innovativo permette la stampa anche su oggetti rigidi, materiali porosi o su superfici irregolari in produzione e su linee di imballaggio.



In molte applicazioni il solo utilizzo di dispositivi, di marcatura ed ispezione, non è sufficiente. Spesso si rendono necessari sviluppo ed integrazione di **software ad 'hoc'**, per la gestione completa della Tracciabilità e Rintracciabilità del Prodotto.

CODITECH progetta, sviluppa ed integra Applicativi Software, costruiti intorno alle specifiche esigenze del Cliente.



## MISURAZIONI DIGITALI

Nella produzione industriale di precisione, è necessario eseguire **misurazioni in tempi ridotti** ed ottimizzati per una maggiore efficienza produttiva. La migliore soluzione in tale ambito prevede l'ausilio di **Micrometri Digitali** in grado di ottenere misurazioni rapide e precise, utilizzando complessi componenti laser ed ottici.

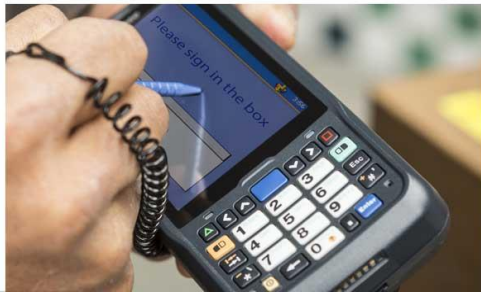
- Alta **velocità**, grazie a migliaia di campionamenti al secondo
- Maggiore **stabilità** e **durata** nel tempo, grazie all'ausilio di sistemi LED e HL-CCD
- Elevata **precisione** di misurazione



# MOBILE COMPUTING

I dispositivi Mobile hanno subito una notevole evoluzione tecnologica, verso una miniaturizzazione dei componenti ed un aumento delle prestazioni; contestualmente il modo di comunicare è diventato sempre più "mobile":

- Connessioni GPS, per la Geolocalizzazione e la Tracciabilità in movimento;
- Schermi Touch, per operare senza accessori (tastiere e mouse);
- Dispositivi ottici integrati per letture di Barcode, Datamatrix e QR-Code.



## LETTURA E VERIFICA DATAMATRIX / BARCODE

I sistemi di decodifica permettono di recuperare dati ed informazioni su prodotti e materiali in modo automatico, con univocità e precisione.

Questi dispositivi consentono la lettura codici Monodimensionali (1D) e Bidimensionali (2D) attraverso differenti tecnologie: Laser, Imager 1D, Imager 2D.



**CODITECH**

## ASSISTENZA TECNICA

Servizio di assistenza Hardware e Software sull'intero parco macchine, garantendo immediata reperibilità dei tecnici e brevi tempistiche di intervento.

## FORNITURA CONSUMABILI, ACCESSORI E RICAMBI

Intera gamma di accessori e parti di ricambio relativamente ai prodotti commercializzati.



## PARTNER

La collaborazione con i principali Brand di settore è per noi sinonimo di affidabilità e competenza, nonché stimolo ad una continua crescita.

Grazie alle consolidate Partnership siamo in grado di offrire un'ampia gamma di soluzioni, mirate alle Vs. specifiche esigenze.





**Tel. +39 085 4452580**

**E-mail: [info@coditech.it](mailto:info@coditech.it)  
Web: [www.coditech.it](http://www.coditech.it)**